


LIDERUL ÎN ROLUL DE COACH



*„Cea mai mare contribuție a unui lider este să-i
facă pe cei din jur lideri.”*

Simon Sinek

Împlinirea este un drept, nu un privilegiu. Oricare dintre noi este îndreptățit să se simtă împlinit de munca pe care o face, să se simtă inspirat când merge la job și să se întoarcă acasă având senzația că a contribuit la ceva mai important decât propria persoană.

Expresii ca „oamenii noștri sunt cea mai importantă resursă”, „eliberarea potențialului latent” sau „să scoatem ce-i mai bun din echipă” au devenit clișee. Semnificațiile lor autentice sunt mult prea des vorbe goale.





De aceea, a crea un mediu de lucru în care toate acestea să fie posibile, în care oamenii să simtă că sunt parte dintr-un întreg, este responsabilitatea celui care îi conduce.

Acei lideri care își asumă și rolul de coach creează condițiile necesare pentru o cultură de înaltă performanță și vor avea impact dincolo de rezultatele imediate. Liderii de succes ai viitorului vor conduce mai degrabă într-un stil de tip coaching decât folosindu-se de „comandă și control”.

Aplicarea unei perspective bazate pe abordarea „Solution-focused” oferă o modalitate puternică dar subtilă către o astfel de schimbare, care te duce dincolo de idei învechite, înlocuind teoriile și metodele prea complicate cu o abordare dinamică care oferă rezultatele pe care ți le dorești. Noi oferim un set de abilități practice accesibile, care funcționează prin livrarea de cunoștințe, resurse, povești de succes și idei de acțiune către cei implicați.




Obiective

La sfârșitul acestui workshop, participanții vor putea să:

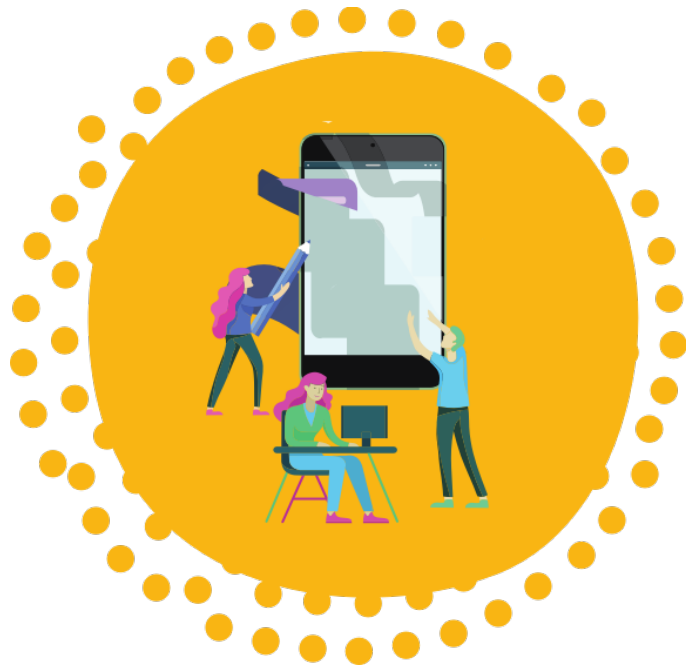
-  Cunoască rolul unui lider și felul în care el îi determină pe ceilalți să-i împărtășească viziunea
Importanța inteligenței emoționale, precum și tehnici de coaching cu impact;
-  Adopte o mentalitate de tip solution-focused pentru a-i ajuta pe ceilalți să crească și să se dezvolte
Descopere punctele forte ale celor din echipă prin metode solution-focused;
-  Construiască motivația și încrederea celorlalți în forțele proprii;
-  Înțeleagă cum se pot descurca în situațiile dificile
Stabilească obiective realiste și eficiente utilizând ceea ce funcționează și resursele prezente.








De la ierarhie la coaching

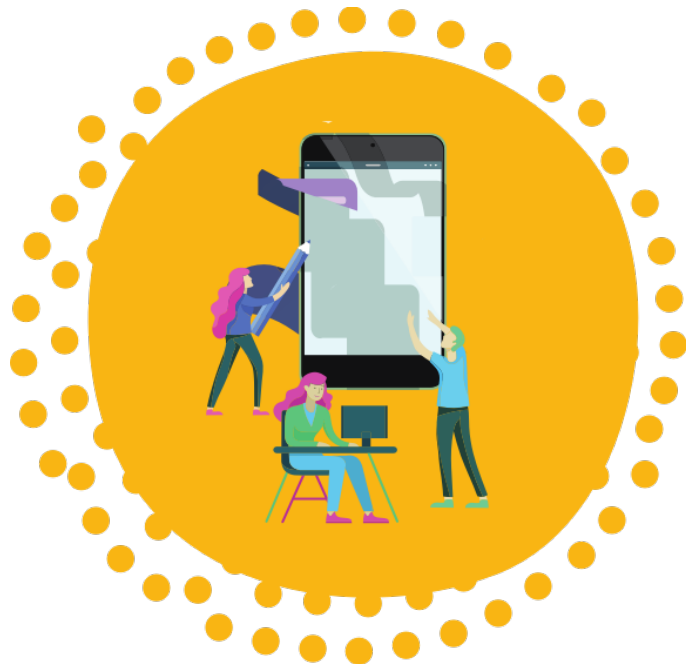
-  Rolul liderului - Liderii sunt cei care au curajul să meargă înainte pentru a deschide drumul celorlalți;
-  Coaching-ul – inteligență emoțională pusă în practică;
-  Construirea unei relații de coaching – o abordare eficientă și de lungă durată.










Mentalitatea de coach centrată pe soluție

-  **Soluții, nu probleme** – nu există o conexiune logică între problemă și soluțiile ei. Centrarea pe soluții duce la evitarea pierderii timpului prin analizarea problemei;
-  **Acțiunea se află în interacțiune** – multe aspecte ale unei soluții se regăsesc mai degrabă în interacțiunea umană decât izolată sau în mod individual;
-  **Folosește ce ai deja** – Sursele de unde ne luăm soluții se află de multe ori în ceea ce facem sau avem deja. A folosi resursele deja existente este o tehnică mult mai bună decât aceea în care ne îngrijorăm pt ceea ce nu avem sau „ar trebui” să avem;
-  **Posibilități - trecut, prezent, viitor:** ce a funcționat în trecut, co-crearea soluțiilor, conversații centrate pe soluții vs. probleme, așteptări realiste;Limbajul – cuvintele mari pot complica și mai mult **lucrurile**.
-  **Fiecare situație este diferită** – cum descoperim „rute noi” pentru fiecare nouă soluție.



O structură de coaching centrată pe soluție - Modelul OSKAR – „Outcome”, Scalare, „Know-how”, Acțiune, Revizuire

-  **Outcome** - construirea „viitorului perfect” printr-un set de întrebări pe care le poate pune un lider pentru a-i orienta pe ceilalți spre posibilități și soluții;
-  **Scalarea** - o metodă simplă de a măsura progresul prin întrebări cheie, implicând puncte de vedere atât subiective cât și obiective în construirea soluției;
-  **Know-how** – suntem experți în problemele noastre, deci știm cel mai bine să ni le rezolvăm;
-  **Acțiune** – „coaching” vs. „planning”;
-  **Review** – „Ce poate fi mai bun de atât?” – ce poate duce la progres în continuare.



Procesul

În cadrul acestui workshop se utilizează tehnici aplicative din metoda Solution- Focused ce sunt adaptate la situațiile prezentate de participanți. Metodele cele mai utilizate ce se vor regăsi în acest program sunt: scalarea, întrebările centrate pe soluții, lucrul pe situații concrete, simulări, exemple, discuții în grup, jocuri de rol și sesiuni practice, însoțite de feedback și autoevaluări.

Durata – două zile.

Muğumim:)